

---

# Suomalaisen metsätalouden sääntelyn kansainvälinen viitekehys

Heikki Pajuoja  
Metsäteho Oy

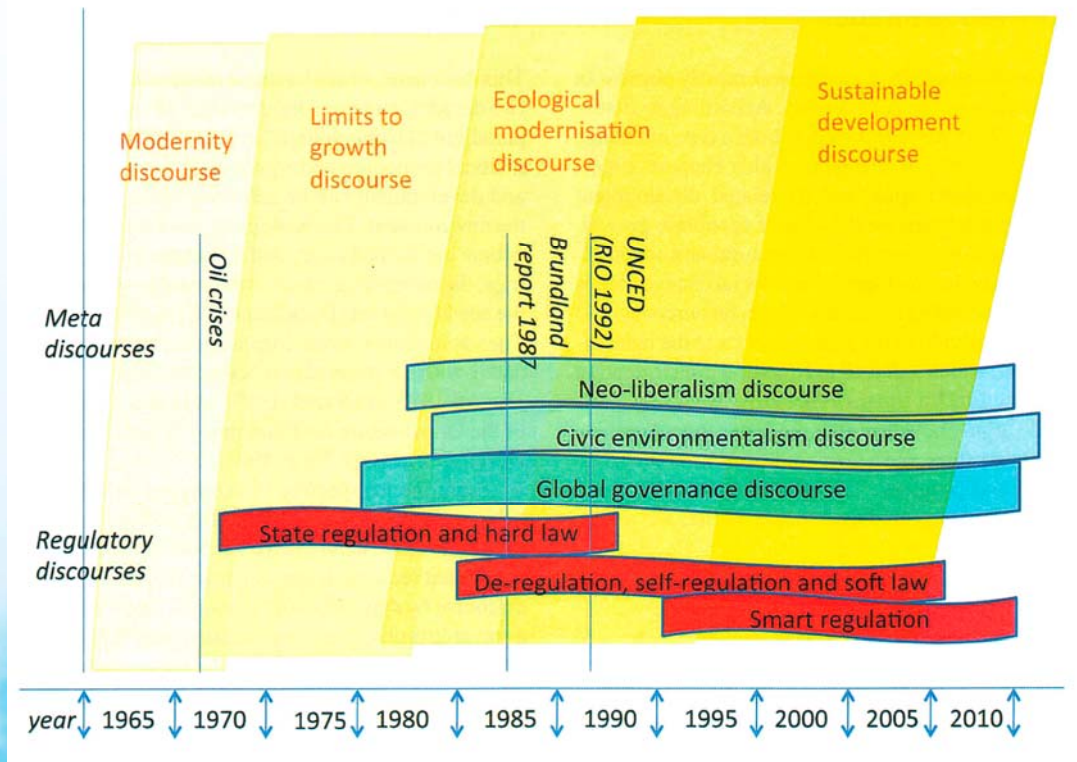
Metsätieteen päivä 29.10.2013

---

## Sisällys

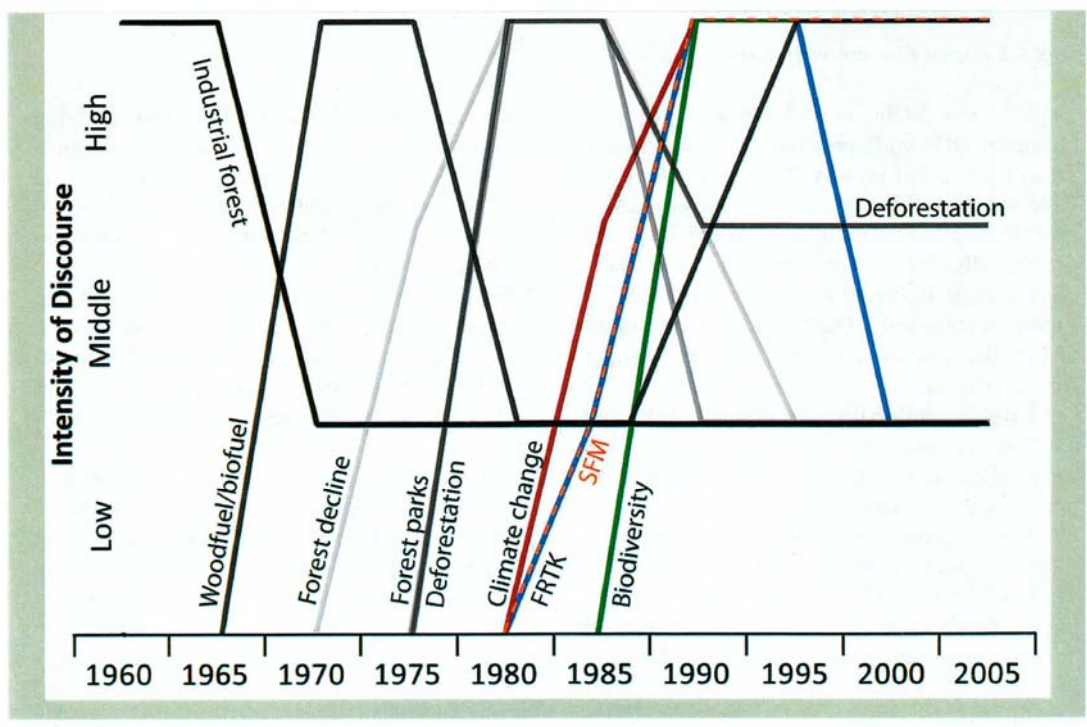
- Tausta
- Metsäpolitiikka ja muut metsien käyttöön vaikuttavat politiikat
  - Pan-Eurooppa
  - EU
  - Suomi

# Keskeiset keskustelut



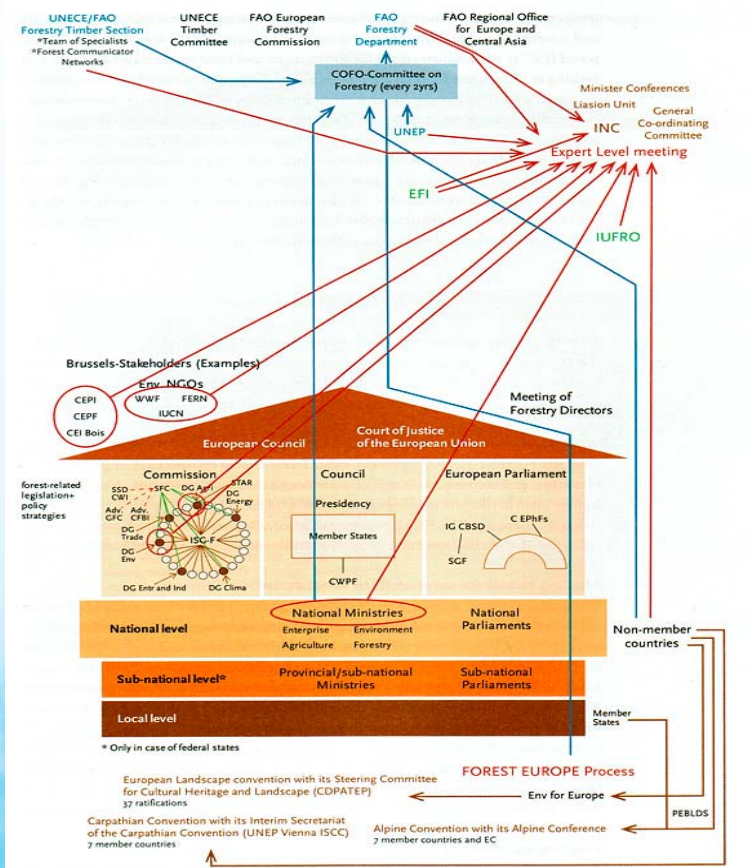
Lähde: Bas, ym.

# Metsäkeskustelun voimakkuus



Lähde: Bas, ym.

# Politiikantekopaikkoja



## Metsäpolitiikan sisältöön aktiivisesti vaikuttavia toimijoita

	Policy-makers	Civil servants & administrative practitioners	Environmental interest groups	Forest owner associations / confederations	Forest industry	Research	Others
<b>European Union</b>	Black - European Parliamentarians	Red - European Commission	FERN Greenpeace international	CEPF Confederation of European Forest Owners	CEPI Confederation of European Paper Industries	EFI European Forest Institute	UEF Union of European Foresters
<b>Pan-Europe</b>	Black - European Parliamentarians	Red - European Commission	IUCN The World Conservation Union  WWF World Wide Fund for Nature International  FoE Friends of the Earth International	EUSTAFOR European State Forest Association  USSE Union des Sylviculteurs du Sud de l'Europe  FECOF Fédération Européenne des Communes Forestières  COPA-COCEGA Committee of Professional Agricultural Organisations and General Committee for Agricultural Cooperation in the European Union  ELO European Landowners organization	CEI-Bois European Confederation of Wood-working Industries  FEIC European Federation of Plywood Industry  FEP European Federation of Parquet Industry  BMI Building and Wood Workers' International  ENFE European Network of Forest Entrepreneurs  EPF European Panel Federation	IUFRO International Union of Forest Research Organisations  SILVA Network for Forest Education  FTP Forest-Based Sector Technology Platform	IFSA International Forestry Students' Association  EBCD European Bureau for Conservation and Development  FAO Food and Agriculture Organisation of the United Nations  UNECE United Nations Economic Commission for Europe

# Euroopan unionin toimielimet

## Poliittinen - ja lainsäädäntötyö:

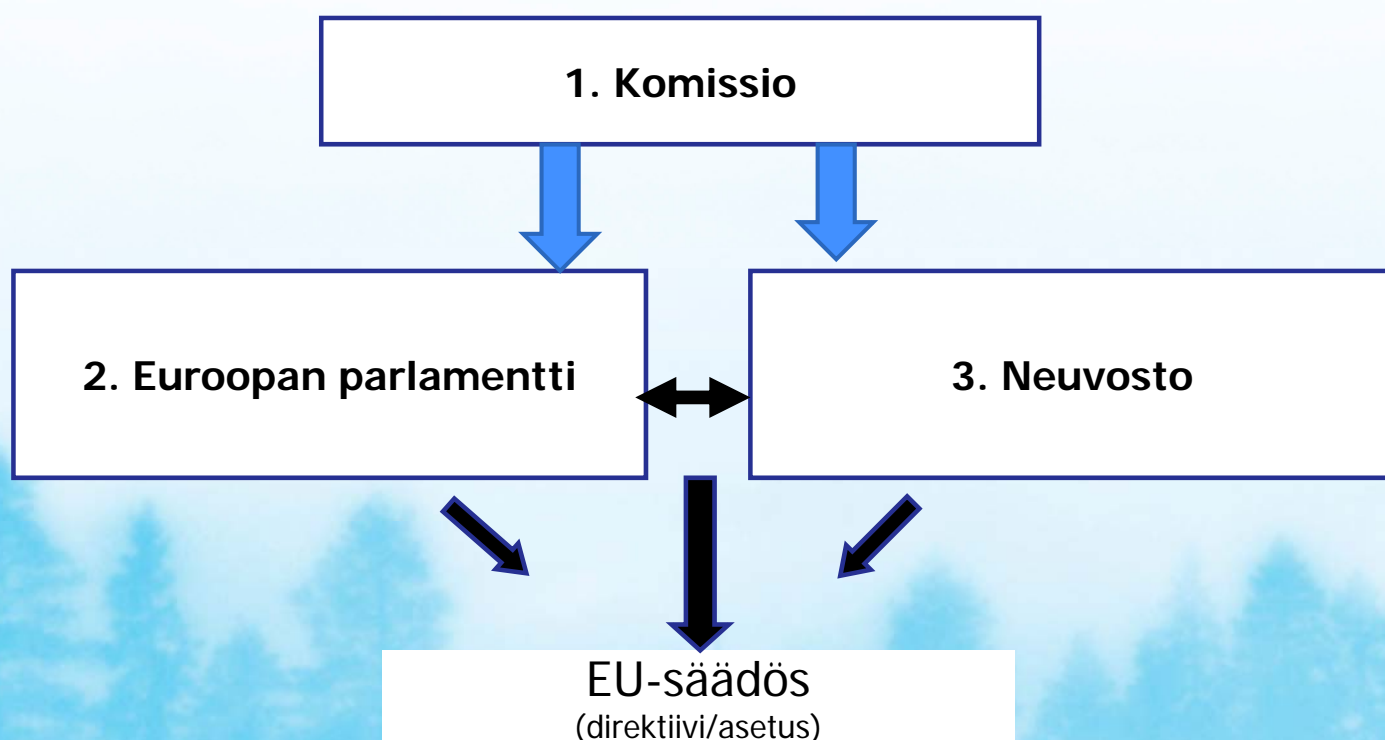
Eurooppa-neuvosto	<i>määrittää yleiset poliittiset painopisteet</i>
Euroopan komissio	<i>aloitteentekijä ja perussopimusten valvoja</i>
Euroopan unionin neuvosto	<i>päätöksentekijä, lainsäätävä</i>
Euroopan parlamentti	<i>lainsäätävä</i>

## **Muut elimet:**

- Euroopan yhteisöjen tuomioistuin: *lain valvoja*
- Euroopan tilintarkastustuomioistuin: *varojen käytön valvonta*
- Euroopan keskuspankki: *euron hallinnoija*
- Euroopan talous- ja sosiaalikomitea: *kansalaisyhteiskunnan ääni*
- Euroopan unionin alueiden komitea: *paikallishallinnon ääni*
- Euroopan investointipankki: *EU-hankkeiden rahoittaja*
- Euroopan oikeusasiamies: *kantelujen tutkija*
- Erillisvirastot (esim. ympäristövirasto, kemikaalivirasto ym.)

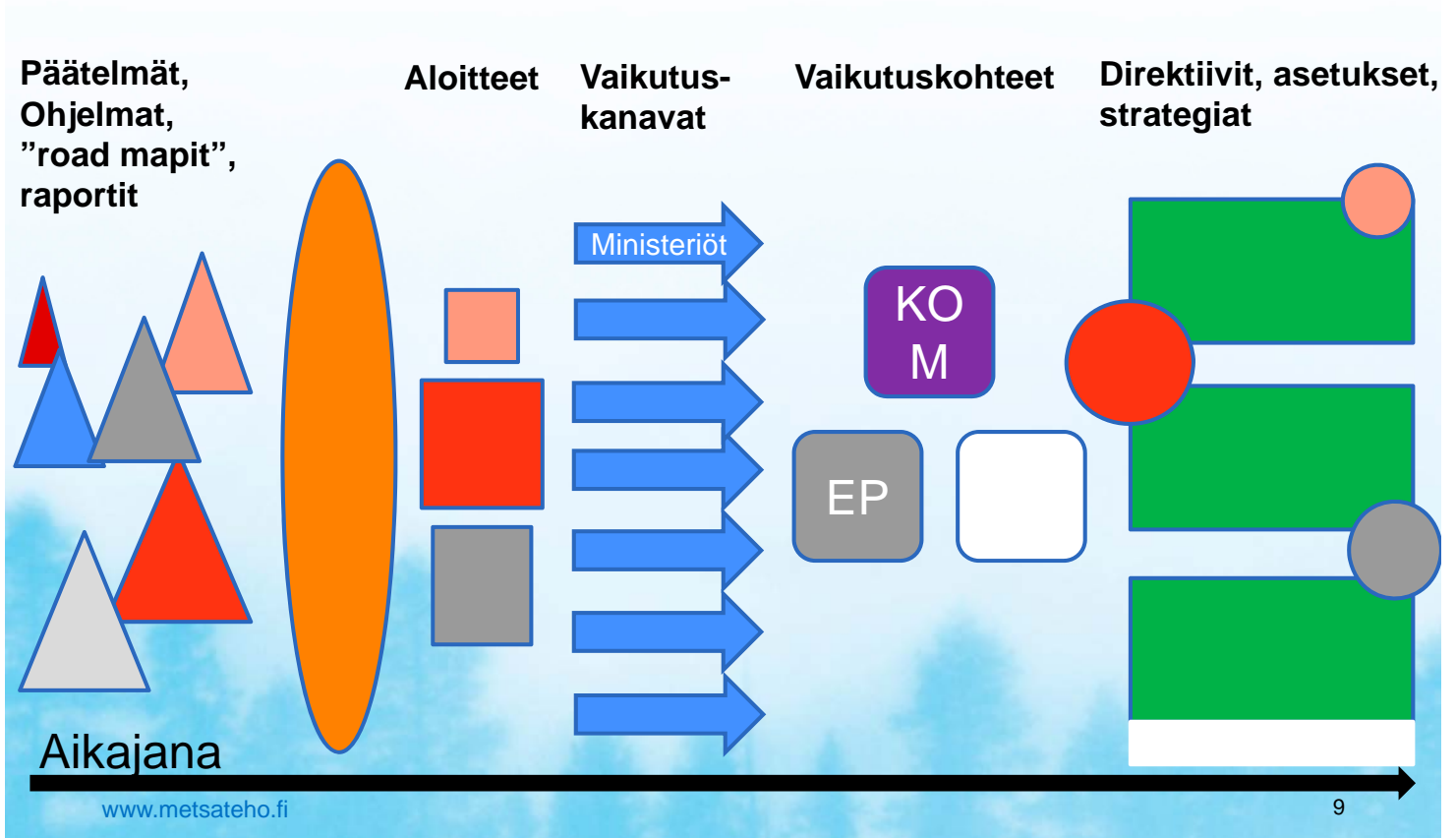
[www.metsateho.fi](http://www.metsateho.fi)

## Aloitteen käsittelyyn osallistuvat tahot

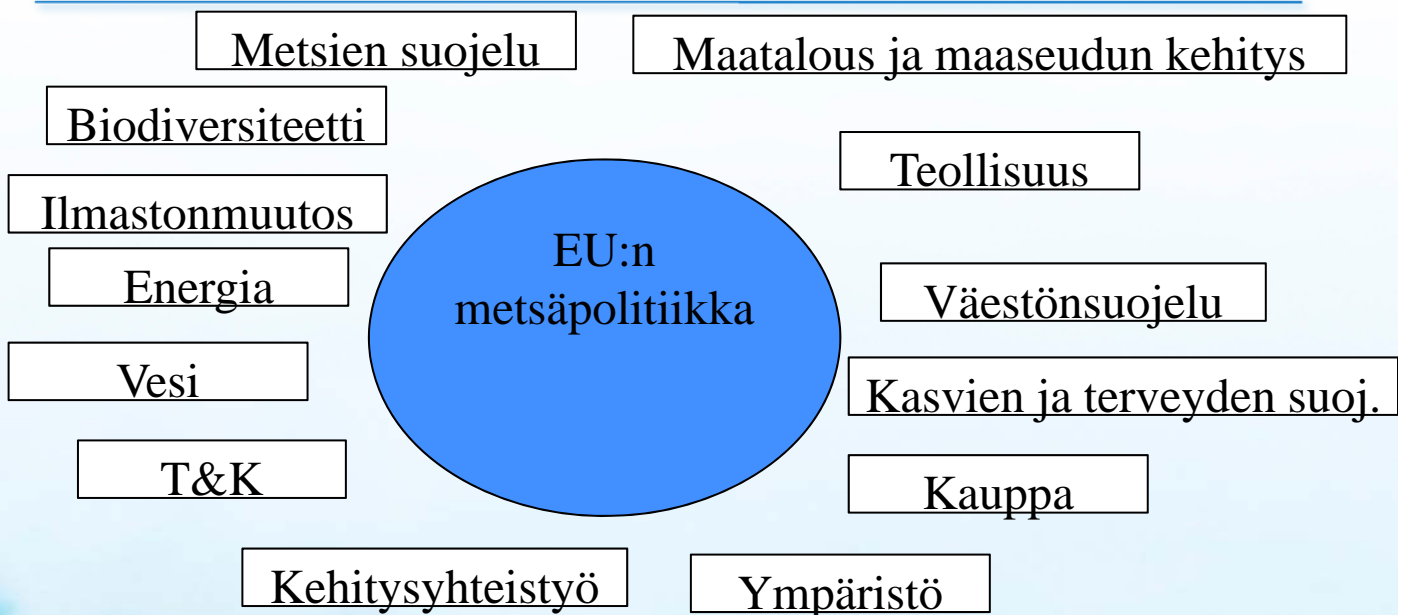


[www.metsateho.fi](http://www.metsateho.fi)

# EU-vaikuttamisstrategia – milloin ja miten?



## EU:n metsäpolitiikkaan vaikuttavat politiikat



Lähde: Pulzl ym. 2013

## EU:n uusi metsästrategia, joka kattaa koko metsäsektorin

- Strategia julkaistiin 20. syyskuuta
- Päätäntävalta metsäpolitiikassa edelleen jäsenmailla
  - metsiä koskevia peruslinjauksia ja suosituksia
  - koordinaatiota kehitetään metsiin liittyvissä asioissa EU:ssa
- Pääperiaatteet:
  - Metsien kestävä ja monipuolinen käyttö
  - Resurssitehokkuus: metsäsektorin rooli maaseudun kehittämisessä, älykkäässä kasvussa ja uusien työpaikkojen luomisessa
- Globaali vastuu metsistä: metsäperäisten tuotteiden kestävä tuotanto ja kulutus
- Kaikki EU:n metsät kestävästi hoidettu v. 2020 mennessä
- Metsien kestävä käytön todentaminen

## Oikeudellisesti sitova metsäsopimus (LBA)

- Metsien kestävä käyttöä koskevat sitoumukset sovittu
  - Perustuvat Forest Europe -prosessin kuuteen kriteeriin
  - Osapuolet toteuttavat sitoumuksia lainsäädännöllisin, hallinnollisin tai muin keinoin
- Useita hallinnollisia kysymyksiä edelleen avoinna

## Neuvotteluissa sovitut metsien kestäväää käyttöä koskevat sitoumukset (1)

1. Metsävarat ja hiilenkierto
  - Metsävarojen ylläpito tai kasvu, metsien ja puupohjaisten tuotteiden roolin kasvattaminen hiilen sitojina
  - Metsien pirstoutuminen: isot metsäalat, ei vaikutusta avohakkuisiin, uhka maankäytön suunnittelun kautta
2. Metsien terveys ja elinvoima
3. Metsien tuotantovaikutukset
  - Kestävästi tuotetun puun käytön lisääminen
  - Kestävä kulutus ja tuotanto
  - Laittomat hakkuut
4. Metsien monimuotoisuus
  - Monimuotoisuuden ylläpito tai lisääminen kiinteäksi osaksi metsien kestäväää hoitoa ja käyttöä
  - Metsien suojeluverkostojen ja järjestelmien ylläpito tai kehittäminen
  - Kotoperäisten ja uhanalaisten lajien suojelun edistäminen
  - Ekosysteemejä uhkaavien haitallisten vieraslajien vaikutusten minimointi

## Neuvotteluissa sovitut metsien kestäväää käyttöä koskevat sitoumukset (2)

5. Metsien suojavaikutukset
  - Metsien suojavaikutusten ylläpito, lisääminen tai ennallistaminen, kuten vesien ja maaperän suojelu
  - Pohjaveden ja pintaveden suojelun edistäminen asianmukaisilla metsänhoitotoimenpiteillä (esim. metsitys ja valuma-alueiden integroitu hoito)
6. Metsien muut sosio-ekonomiset vaikutukset
  - Sosiaalisten ja kulttuuristen hyötyjen suojelu, sukupuolten välinen tasa-arvo
  - Metsien kestävään hoidon ja käytän taloudellisen pohjan laajentaminen
  - Metsien merkityksen lisääminen osana kestäväää kehitystä: maaseutu, elinkeinot, työllisyys

*Venäjä ja useita muita EU:n ulkopuolisia maita saatava mukaan.*

# Metsäpoliittinen selonteko 2050 (luonnos) I

- **Kansainvälisen ja kansallisen metsiin liittyvän politiikan muutostrendejä**
- Nykyisten maailmanpolitiikan organisaatioiden ja järjestelmien ongelmat saattavat johtaa uusien järjestöjen syntyyn
- YK:n rooli voi pienentyä
- Maailman kauppajärjestön (WTO) kaupan ja investointien vapauttamiseen tähtäävien neuvottelujen ongelmat
- Koska EU:lla ei ole yhteistä metsäpolitiikkaa, kansainvälinen ympäristölainsäädäntö ja sen lisääntyvä määrä on keskeinen metsäalaan vaikuttava tekijä.
- Suomessa kansalliset biotalous-, biodiversiteetti- sekä energia- ja ilmastostrategia ovat nykyisen Kansallinen metsäohjelma 2015:n – tulevan metsästrategian – ohella keskeisiä Suomen metsäalaan vaikuttavia strategioita.
- Biotalousstrategia valmisteilla

# Metsäpoliittinen selonteko 2050 (luonnos) II

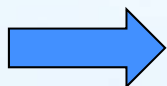
- Metsiin ja metsäalaan liittyvän politiikan monipuolistuminen vaikeuttaa sen ennustettavuutta.
- Metsäalan kannalta on erityisen haasteellista, että usein metsäalan ulkopuolelta tulevat muutostekijät ja politiikka vaikuttavat enemmän kuin metsäalan puitteissa tehtävät päätökset.



# Tarkastelu

---

- Laillinen metsäsopimus tarpeen
- EU:n metsäpolitiikalla ei ole laillista toimivaltaa, muut sektorit kävelevät yli, koordinaation puute, epäjohdonmukaiset tavoitteet



- Suomen tehostettava EU:ssa vaikuttamista