

# METSO-ohjelma 2008–2025:



## vapaaehtoisen suojelun onnistumiset ja haasteet

**Kimmo Syrjänen<sup>1</sup>, Saija Kuusela<sup>1</sup>, Susanna Anttila<sup>1</sup>, Mirja Rantala<sup>2</sup> ja Terhi Koskela<sup>2</sup>**

<sup>1</sup>*Suomen ympäristökeskus ja* <sup>2</sup>*Metsäntutkimuslaitos*  
[kimmo.syrjanen@ymparisto.fi](mailto:kimmo.syrjanen@ymparisto.fi);

1

# METSO-ohjelma 2008–2025:



- Vuonna 2014 VALTIONEUVOSTON PERIAATEPÄÄTÖS ETELÄ-SUOMEN METSIEN MONIMUOTOISUUDEN TOIMINTAOHJELMAN JATKAMISESTA 2014-2025
- Ympäristöministeriö ja Maa- ja metsätalousministeriö toteuttavat METSOa yhteistyössä
- ELY-keskukset ja Suomen metsäkeskuksen alueyksiköt tekevät käytännön työn maakunnissa
- Mukana laaja toteuttajakunta: MTK, Metsäteollisuus, Suomen luonnonsuojeluliitto, Metsähallitus, WWF Suomi, Metsänomistajien liitot ja metsänhoitoyhdistykset, Kuntaliitto, metsätalouden kehittämiskeskus Tapio, Metsäntutkimuslaitos ja Suomen ympäristökeskus jne.

- **YM: maanomistajien vapaaehtoisesti tarjoamia alueita perustetaan yksityisiksi luonnonsuojelualueiksi tai hankitaan valtiolle yhteensä 96 000 hehtaaria.**
- **MH: uusia suojelualueita 10 000 + 13 000 ha valtion talousmetsissä.**
- **MMM: yksityismetsissä lisätään monimuotoisuutta turvaavia kohteita 82 000 hehtaaria. Näihin kohteisiin sisältyy 400-800 kpl luonnonhoitohankkeita.**
- **Yhteensä 14 toimenpidekokonaisuutta**

3

## METSO -toimintaohjelman tavoitteista



Mihin verrataan? Esim. suojeluohjelmat (6 kpl):

- Soidensuojelun perusohjelma -79, -81 (605 700 ha)
- Lintuvesien suojeluohjelma -82 (74 750 ha)
- Harjajensuojeluohjelma -84 (97 000 ha)
- Lehtojensuojeluohjelma -89 (5 300 ha)
- Rantojensuojeluohjelma -90 (133 900 ha)
- Vanhojen metsien suojeluohjelma -93 -95 -96 (yht. 320 000 ha, Etelä-Suomi 23 000 + 3900 ha, Kuusamon yhteismetsä 14 000 ha, Pohjois-Suomi yksityismaita 8 500 ha)
- Natura laajennuksineen -98,-02,-09 (uutta 138 200 ha / 28 200 ha yksit.)
- Yksityiset luonnonsuojelualueet (n. 220 000 ha yht. / josta 120 000 ha muut kuin ls. ohjelmat)
- **Yksityismaiden metsien suojelu ollut aina erittäin haastavaa perinteisillä suojeluohjelmilla**

# METSON onnistumiset



yle UUTISET

Uutiset +

Urheilu +

Osallistu

Sää +

Tuoreimmat

UUTISET > LUONTO

Luonto 31.10.2014 klo 16:54 | päivitetty 31.10.2014 klo 16:54

## Veroporkkana maistuu metsänomistajille – vapaaehtoinen suojeleminen on suosittua

Vapaaehtoisen metsiensuojeluohjelman METSON avulla on suojeltu lähes 30 000 hehtaaria suomalaista metsää. Eniten vapaaehtoisia soiden ja metsien suojelupalstoja on Etelä-Savossa.

### Pääuutiset

Ukraina klo 13:01

Saksan ulko  
Ukrainan tila  
vakava



# METSON onnistumiset



Suojeluohjelmiin verrattuna METSO on jo onnistunut hyvin Etelä-Suomen yksityismaiden suojelussa, koska:

- Metsä- ja ympäristösektorit tekevät yhdessä
- Saavutettu hyvä yhteistyö Suomen metsäkeskuksen ja ELY-keskusten välillä (mm. markkinointi, kohteiden välitys)
- Toimia suojelualueilla ja talousmetsissä
- Maanomistajien luottamus ympäristöviranomaiseen vahvistunut
- Maanomistajat melko tyytyväisiä korvauksiin (ls. lain korvaukset verovapaita)
- Tarjonta jatkuu vaikka markkinointi vähäistä
- Valintaperusteet toimivat ja laadultaan hyviä metsiä saadaan ohjelmaan
- Koulutukseen, neuvontaan ja viestintään panostettu
- Tutkimus- ja hanketoimintaa sopivasti

# METSON onnistumiset

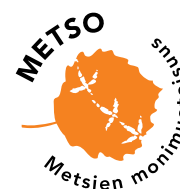


- Uusia suojelualueita nyt noin 30 000 hehtaaria yksityismailla ja valtionmailla yli 20 000 hehtaaria. Ympäristötukikohteita noin 30 000 hehtaaria.
- Rahoitustaso noin 40 miljoonaa vuodessa
- Perustuu ohjelman sosiaaliseen (sekä poliittiseen) hyväksyntään sekä laajan sidosryhmäjoukon yhdessä tekemään työhön

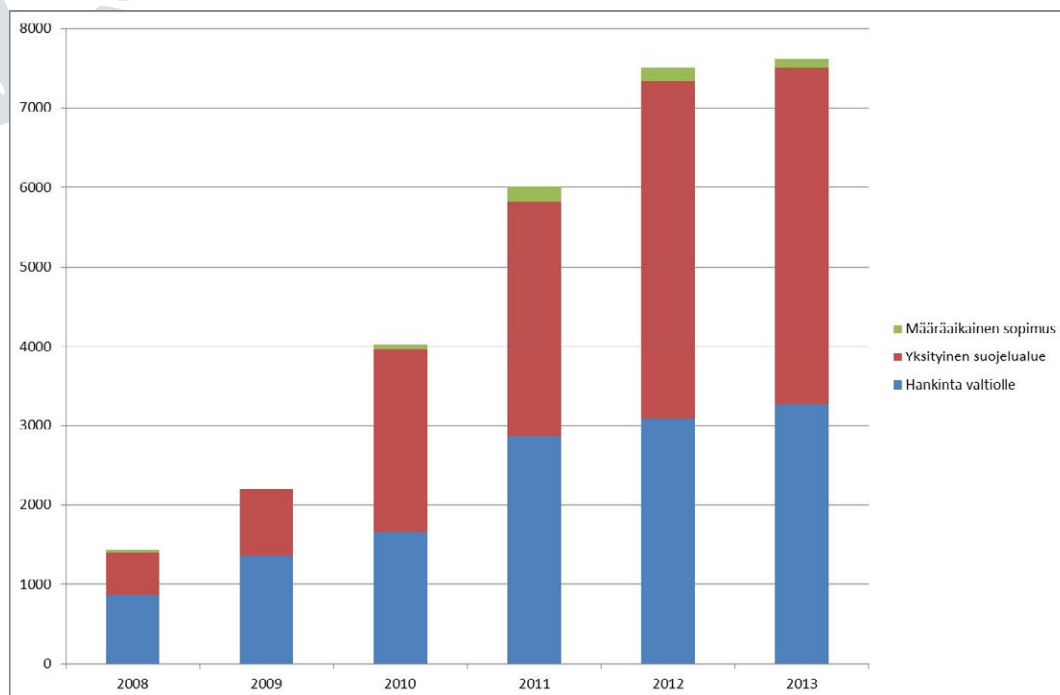
Taulukko 1. Valtion talousarviolukuja 2008–2013, YM ja MMM (milj. €).

	2008	2009	2010	2011	2012	2013	2014
METSO hankinnat ja korvaukset (YM)	7	8,5	22,5	29	32	33,6	34
Metsäluonnon hoidon edistäminen: ympäristötuki ja luonnonhoitohankkeet (MMM)	6,8	8,0	10,3	10,8	7,3	7,5	6,8

# METSON onnistumiset



- Tavoitteet sekä ELY-keskusten että Suomen metsäkeskuksen osalta edenneet hyvin



## METSOOn onnistumiset



Tutkimusta ja hanketoimintaa metsälajistosta ja talousmetsien luonnonhoidosta.

- Puutteellisesti tunnettujen metsälajien PUTTE-ohjelma
- Verkostohankkeet
- Luonnonhoidon kehittämishankkeet
- Metlan METSO-tutkimushankkeet

Yhteistyö lisääntynyt huimasti

<http://www.metsonpolku.fi/fi/hankkeet/index.php>

<http://www.ymparisto.fi/putte>

## METSOOn onnistumiset



- MetZo 2010-2014 yhteishanke
- Metsävara Zonation nyt käytössä Suomen metsäkeskuksessa ja ELY-keskuksissa METSOOn toteuttajilla
- Perustuu metsävara-aineistoihin ja monilähde VMI:hin

<http://www.metsonpolku.fi/fi/hankkeet/Zonation.php>

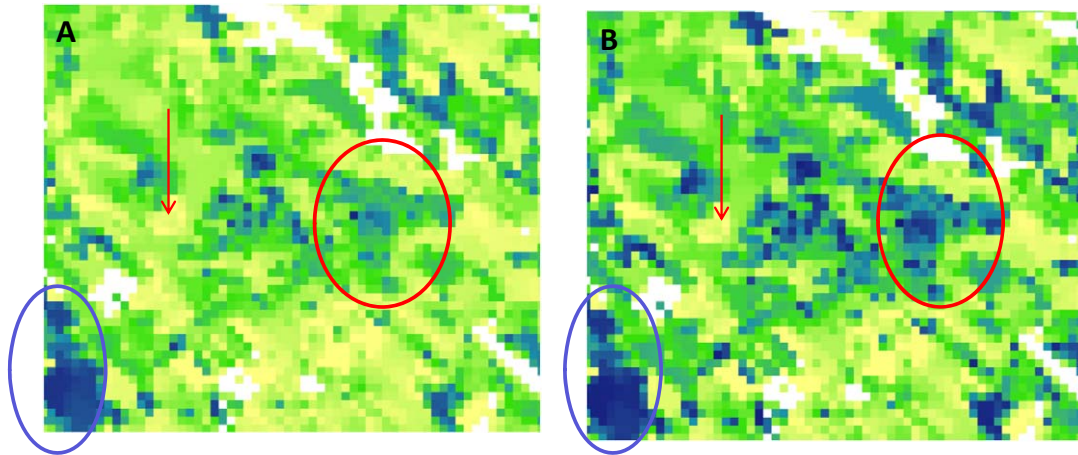


Alueyksikkökohtaiset metsäelinympäristöjen analysit 2012

# Kytkeytyneisyys

Monimuotoisuuden jakautuminen

Value  
Suuri monimuotoisuusarvo  
Pieni monimuotoisuusarvo



- Kuva A: Puuston ja kasvupaikan monimuotoisuuspiirteet otettu huomioon (paikallinen laatu)
- Kuva B: Puuston ja kasvupaikan monimuotoisuuspiirteet + kytkeytyneisyys suojelualueisiin sekä metsälain arvokkaisiin elinympäristöihin
- Muutos tapahtuu suhteellisessa arvojakaumassa



metsäkeskus

Antti Leinonen 2012 (kuvakaappaus Antin esityksestä)

11

## METSON haasteet



”Tavoitteena osaltaan pysäyttää metsäisten luontotyyppien ja metsälajien taantuminen ja vakiinnuttaa luonnon monimuotoisuuden suotuisa kehitys v. 2025 mennessä”

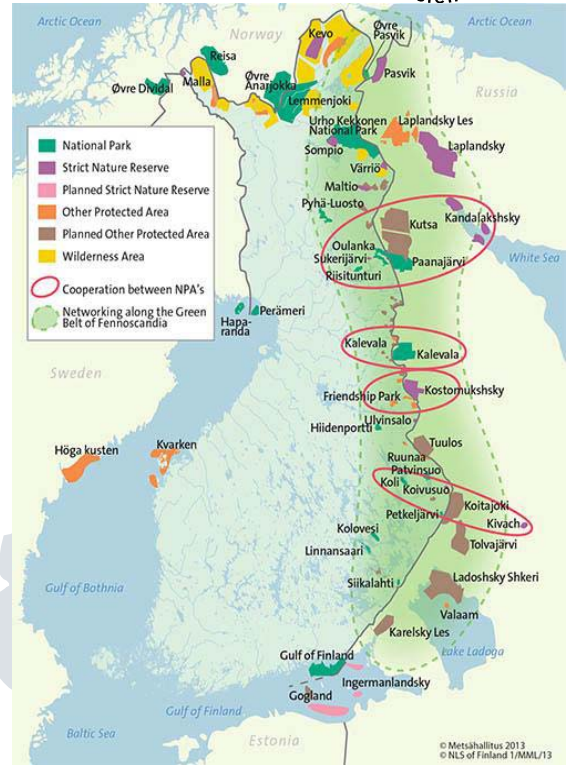
- Ympäristöministeriön ja Maa- ja metsätalousministeriön politiikkalinjaukset rahoituksen painopisteistä kiristyneet nykyisessä taloudellisessa tilanteessa viime vuosina
- Julkishallinnon tuottavuusohjelma / ELY-keskusten ja Suomen metsäkeskuksen organisaatiouudistus
- Kemeran rahoitustason lasku ja verollisuus, muutokset kohteiden välityspalkkioissa
- Välityspalkkioiden ja kannustimien kehittäminen ELYissä
- ELY keskusten METSO-rahoituksessa odotettavissa iso heikkeneminen lähivuosina
- Alkuperäisten tavoitteiden evaluointi ja uudelleen kohdentaminen tarpeen
- EU:n ja YK:n monimuotoisuustavoitteet 2020 – onko jo luovutettu metsien osalta?

# METSON haasteet



2014-2025 METSON liittäminen muihin käynnissä oleviin ohjelmiin ja tavoitteisiin – kytkeytyvyys eri mittakaavatasoilla

- Fennoskandian vihreä vyöhyke?
- Nagoya – Aichi 15 % ennallistamistavoite (ELITE?), 17 % suojelualue tavoite?
- Ekosysteemien kunnostaminen suotuisaan tilaan 2050 ?
- Soidensuojeluohjelma?
- Ilmaston muutokseen varautuminen?



Oppiminen tarpeen: metsänomistajien, toteuttajien ja tutkijoiden näkemysten huomioiminen

**Kiitos!**