

# Mikä on taimikonhoidon laadun taso?

MMT Timo Saksa  
Luonnonvarakeskus  
Suonenjoen toimipaikka



© Luonnonvarakeskus

## Pienten taimikoiden laatu VMI:n mukaan

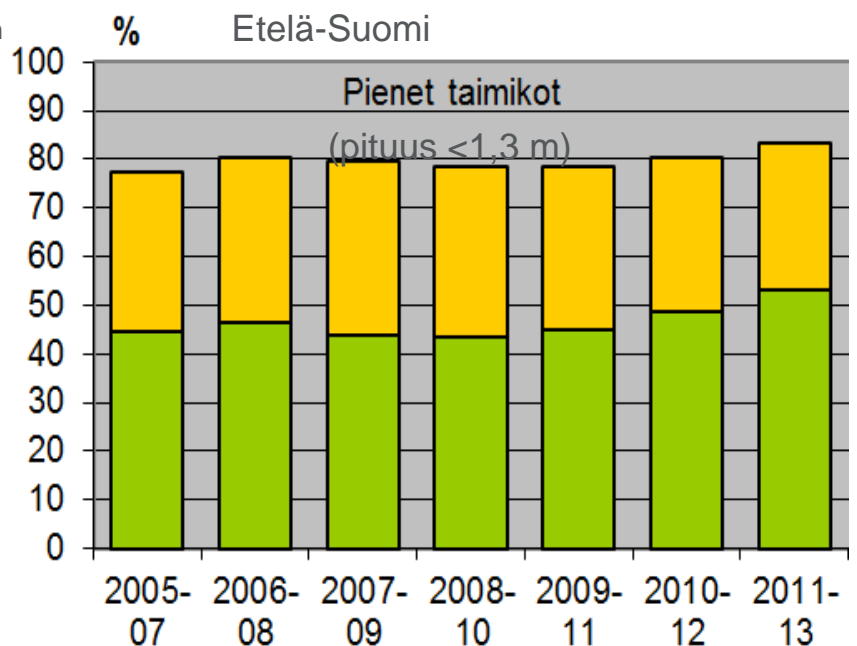
**Tyydyttävässä** taimikossa kasvatettavien taimien määrä on metsänhoito-suositusta pienempi, mutta taimikko ei vaadi täydennysviljelyä, tai täydennettäväksi liian kookkaassa taimikossa kasvatettavien puiden runkoluku on vähintään ensiharvennuksen jälkeisen tavoiterunkoluvun suuruinen.

Metsänhoitotoimenpiteen viivästyisestä kärsineen tyydyttävän taimikon laatu voi korjaantua hyväksi tarvittavan toimenpiteen avulla.

Laadultaan **hyvässä** alkuvaiheen taimikossa on kasvatettavia taimia ainakin lähes metsänhoitosuosituksen mukainen määrä.

Isommissa taimikoissa kasvatettavien puiden runkoluku ylittää ensiharvennuksen jälkeisen tavoiterunkoluvun siinä määrin, että metsikössä on aikanaan mahdollista tehdä taloudellisesti kannattava ensiharvennus.

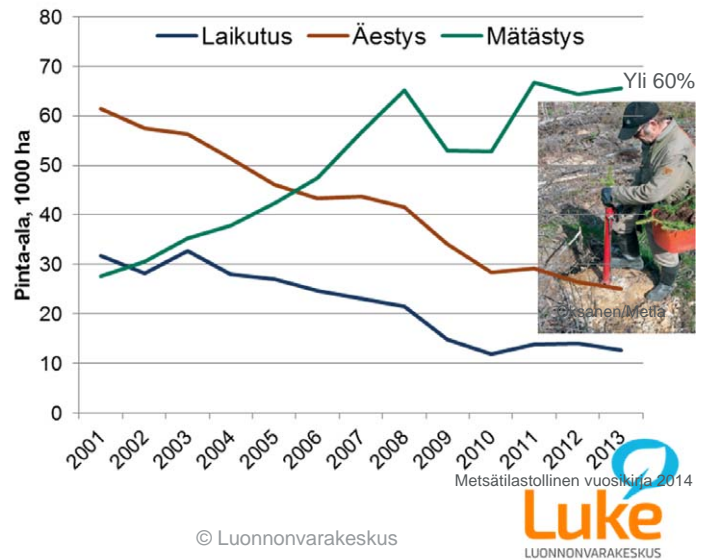
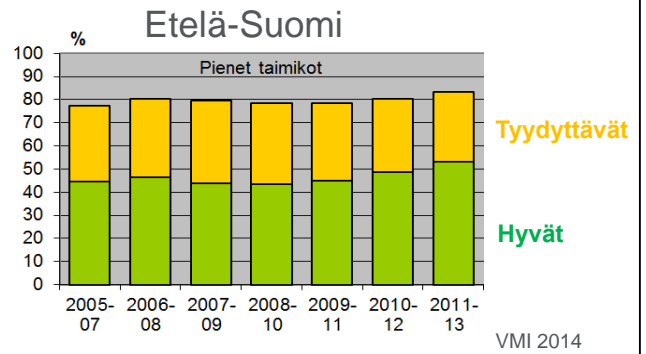
Laadultaan hyvä metsikkö ei ole kärsinyt hoitotoimenpiteiden viivästyisestä.



# Metsänuudistamisen laatu

**Pienten taimikoiden tila**  
 → kuvastaa metsänuudistamisen laatua

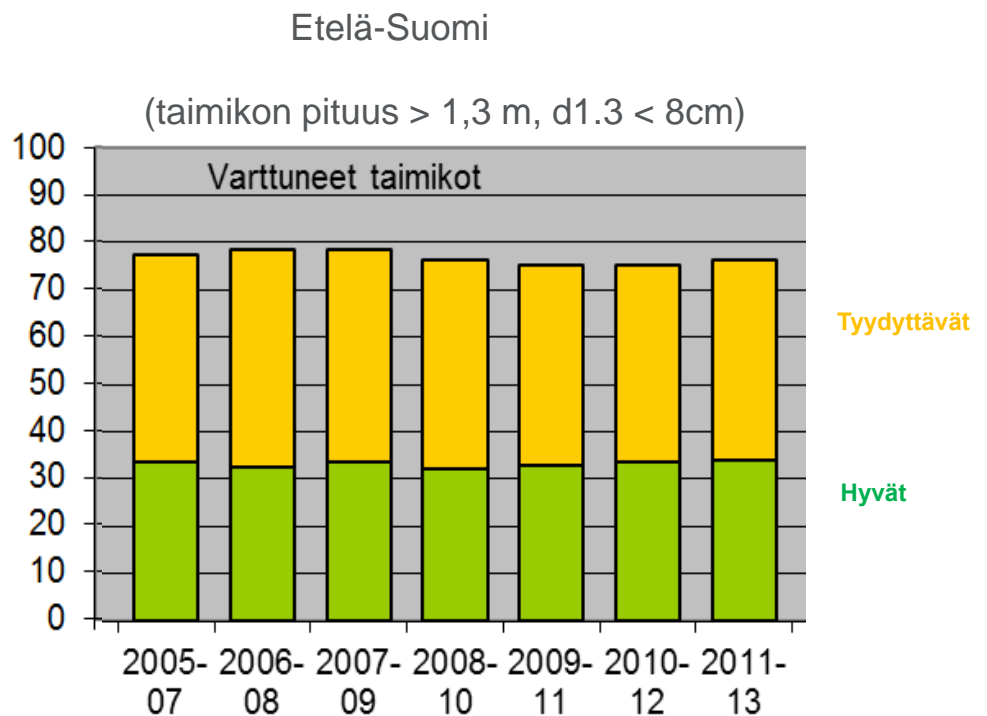
- muutokset muokkausmenetelmissä
- muokkauksen laatu
- viljelymateriaalin laatu
- kylvön ja luontaisen uudistamisen kohdevalinta



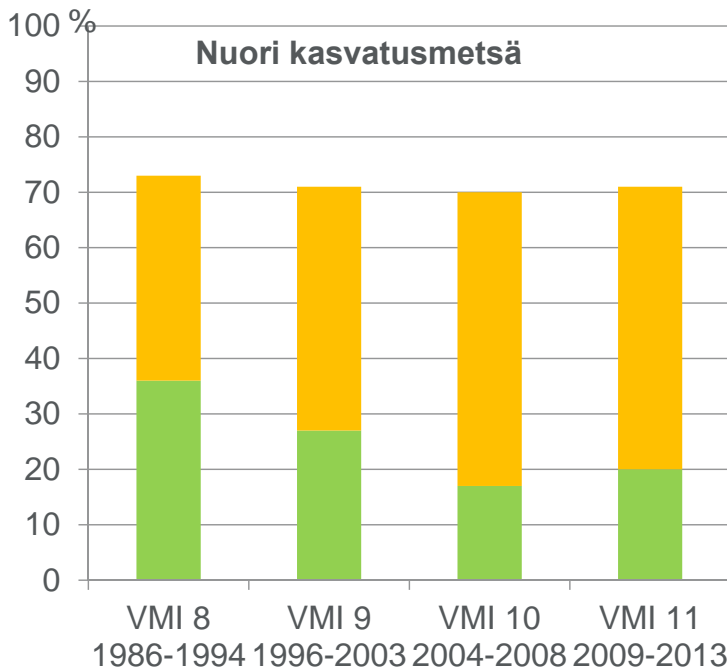
## Varttuneiden taimikoiden laatu VMI:n mukaan

**Varttuneiden taimikoiden tila**

→ kuvastaa tehdyn ja tekemättömän taimikonhoidon – varhaisperkauksen ja myöhemmän taimikonhoidon määrää ja työn laatua.



## Nuorten kasvatusmetsien laatu VMI:n mukaan



**Tyydyttävä:** Metsikkö kykenee lähes käyttämään hyväkseen maapohjan kasvuedellytykset

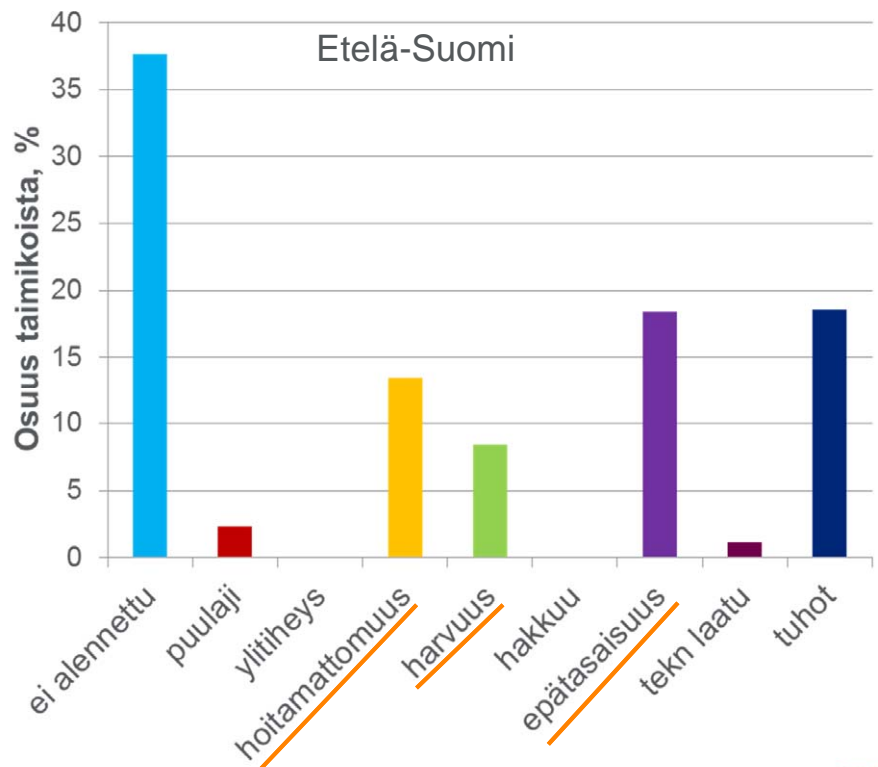
**Hyvä:** Puulaji on kasvupaikalle sopiva, ja metsikön käsittely on ollut hyvän metsänhoidon vaatimusten mukaista. Vallitsevan latvuserroksen puusto on sopivan tiheää ja tasaista.

## Mikä heikentää taimikoiden laatua VMI:n mukaan

Epätasaisuus tai puuston harvuus alentaa joka neljännän taimikon laatua.

Lähes 15 % taimikoista hoitamattomuus on syynä taimikon laadun heikennykseen.

Yhteensä 40 %:ssa taimikoista voidaan ajatella taimikonhoidon puutteiden olevan laadun alennuksen perimmäisenä syynä.



# Mitä tiedämme muuta taimikoiden / taimikonhoidon laadusta ?

Muutamia esimerkkejä parissa omavalvontahankkeessa kertyneistä havainnoista.



Kuva: Oksanen/Luke

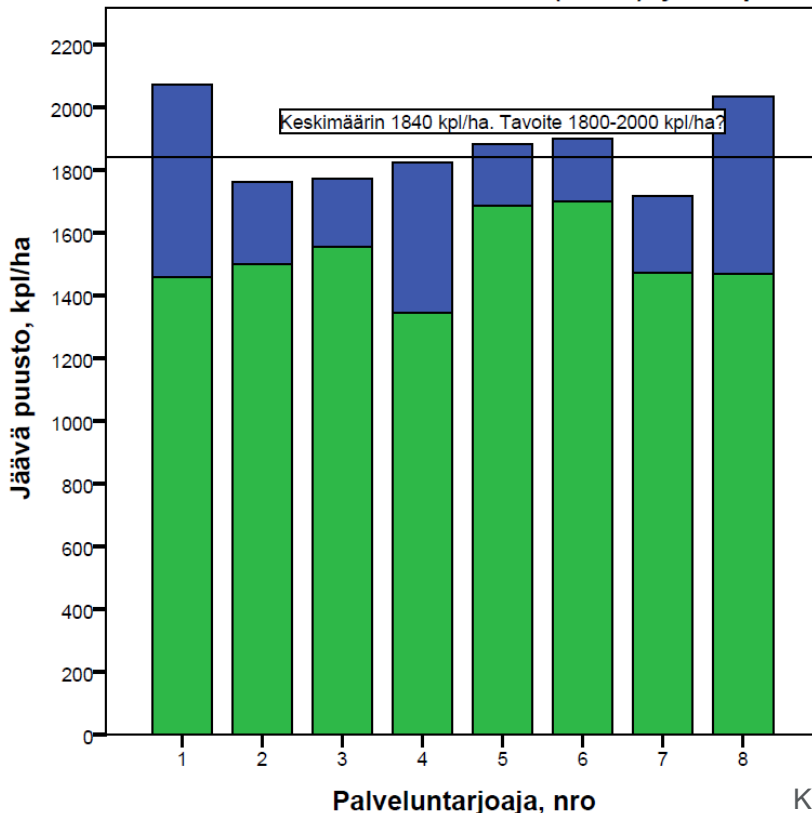
23.11.2015

© Luonnonvarakeskus



## Kuusen taimikonhoito – jäävän puuston kokonaismäärä

Kuusen taimikonhoito (3-7 m): jäävä puusto

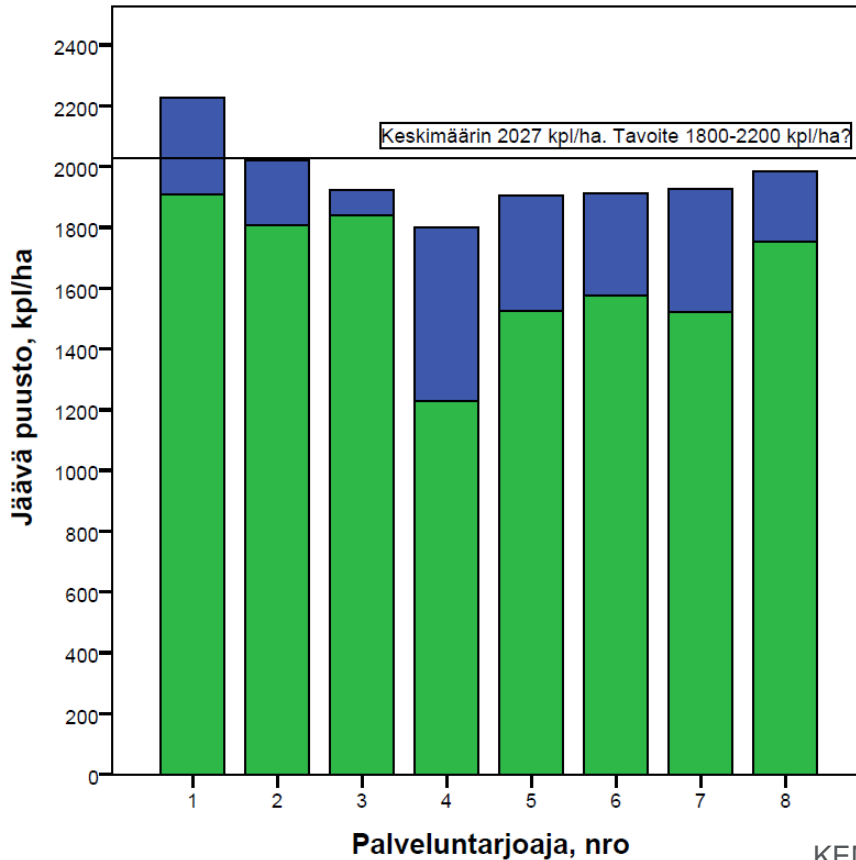


Palveluntarjoaja, nro	Jäävät puut/ha	Keskipituus, m	Kuvioita, kpl	ha
1	2073	4.5	11	19
2	1762	4.6	56	93
3	1774	4.5	52	103
4	1824	4.5	6	20
5	1883	4.1	12	33
6	1899	4.1	31	55
7	1719	5.6	18	51
8	2035	4.6	27	68
<b>Total</b>	<b>1840</b>	<b>4.6</b>	<b>213</b>	<b>442</b>



# Männyn taimikonhoito – jäävän puuston kokonaismäärä

## Männyn taimikonhoito (3-7 m): jäävä puusto



Lehtipuita jäävässä puustossa, kpl/ha  
Havupuita jäävässä puustossa, kpl/ha

Palveluntarj.	Jäävät puut/ha	Keskipe-tuus, m	Kuvioita, kpl	ha
1	2228	4.1	40	67
2	2020	4.2	13	23
3	1925	4.5	19	66
4	1800	4.9	1	2
5	1906	4.3	8	26
6	1913	4.7	12	28
7	1928	4.6	4	10
8	1983	4.6	69	191
<b>Total</b>	<b>2027</b>	<b>4.4</b>	<b>166</b>	<b>412</b>

9

Ville Kankaanhuhta

KEMERA-omavalvonta -hanke

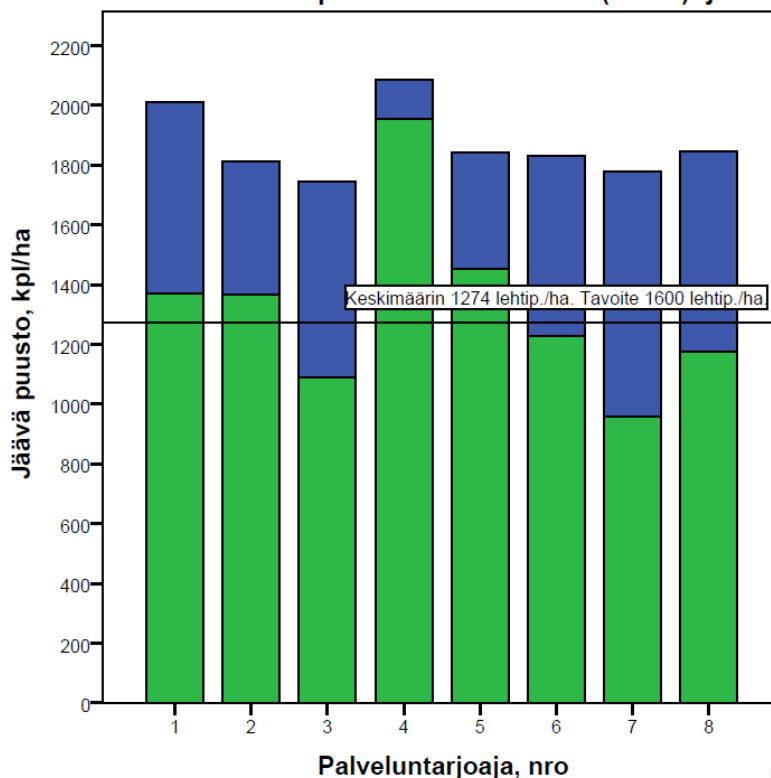
23.11.2015

© Luonnonvarakeskus



# Koivun/lehtipuuston taimikonhoito – jäävän puuston kokonaismäärä

## Koivun/lehtipuuston taimikonhoito (3-9 m): jäävä puusto



Havupuita jäävässä puustossa, kpl/ha  
Lehtipuita jäävässä puustossa, kpl/ha

Palveluntarj.	Jäävät puut/ha	Keskipe-tuus, m	Kuvioita, kpl	ha
1	2010	3.9	3	7
2	1812	6.2	18	29
3	1744	6.0	5	15
4	2087	6.0	3	5
5	1843	6.2	4	10
6	1831	5.8	8	16
7	1778	6.7	3	6
8	1845	5.3	25	79
<b>Total</b>	<b>1842</b>	<b>5.7</b>	<b>69</b>	<b>168</b>

10

Ville Kankaanhuhta

KEMERA-omavalvonta -hanke

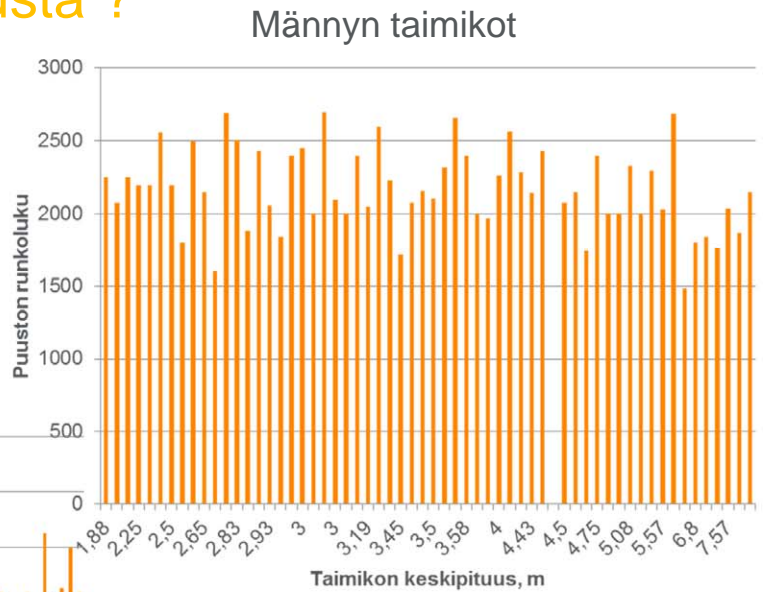
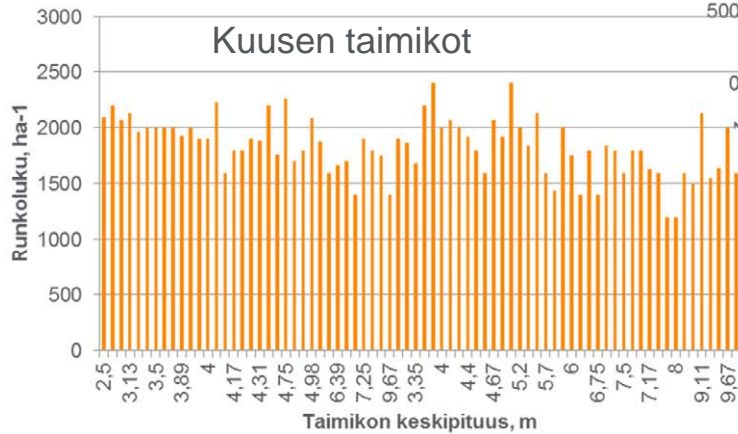
23.11.2015

© Luonnonvarakeskus



# Mitä tiedämme muuta taimikoiden / taimikonhoidon laadusta ?

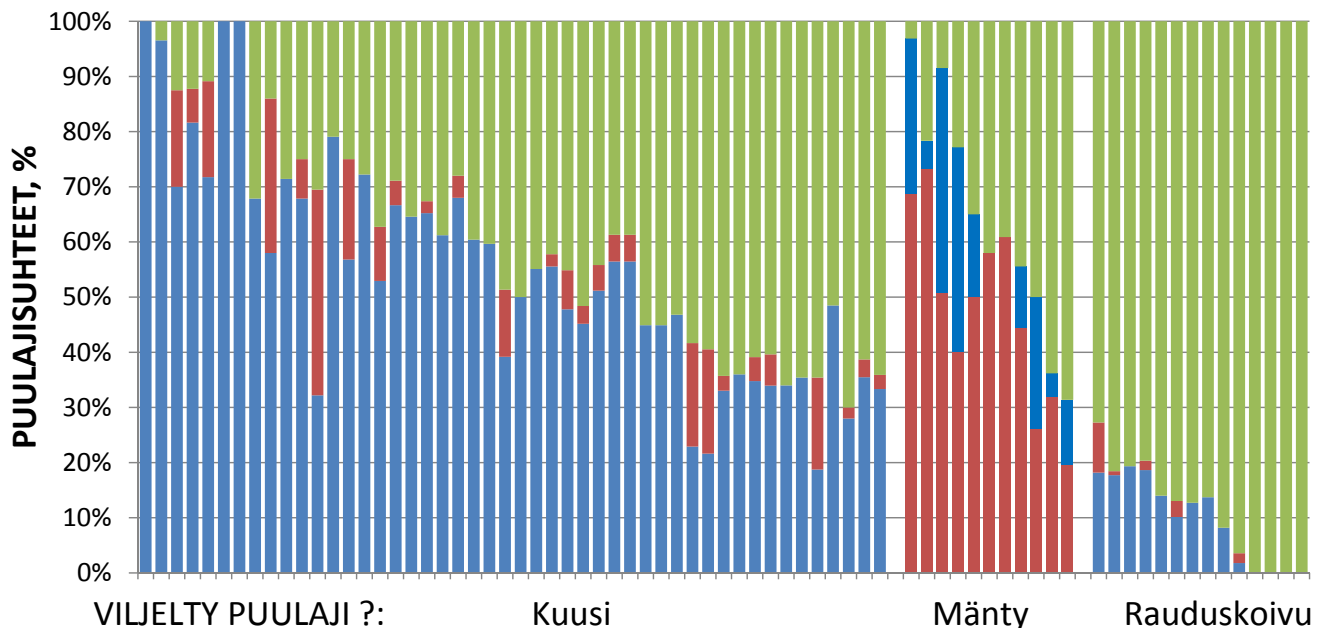
Taimikonhoitoa tehdään hyvin monen ikäisissä taimikoissa



Tiedostetaanko puuston tiheyden ja puuston pituuden välinen ”suhde”

## Varttuneiden taimikoiden puulajisuhteet taimikonhoidon jälkeen (keskipituus n. 4 m)

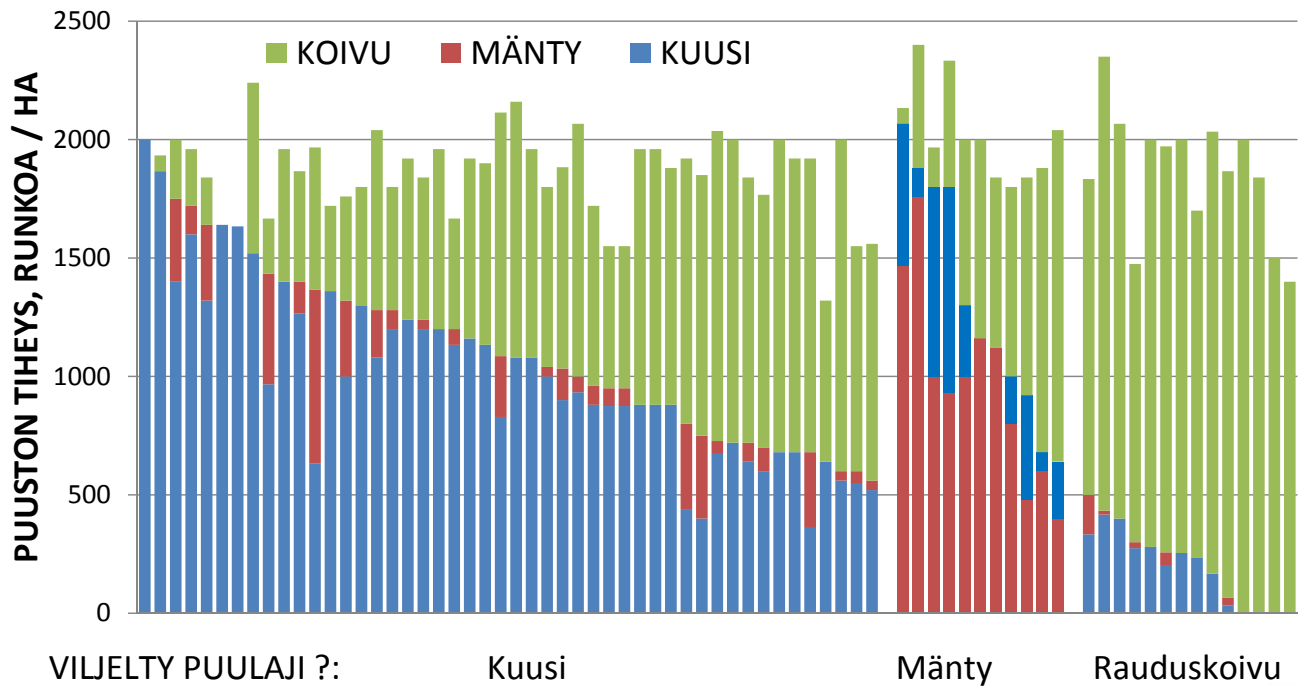
■ KOIVU ■ MÄNTY ■ KUUSI



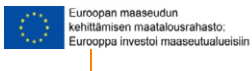
Omavalvonnalla laatua ja tehoa metsänhoitoröihin alan toimijoiden yhteistyön pilotointi Etelä-Pohjanmaalla ja Pohjois-Savossa  
Taimikonhoidon omavalvonta-aineisto / Luonnonvarakeskus



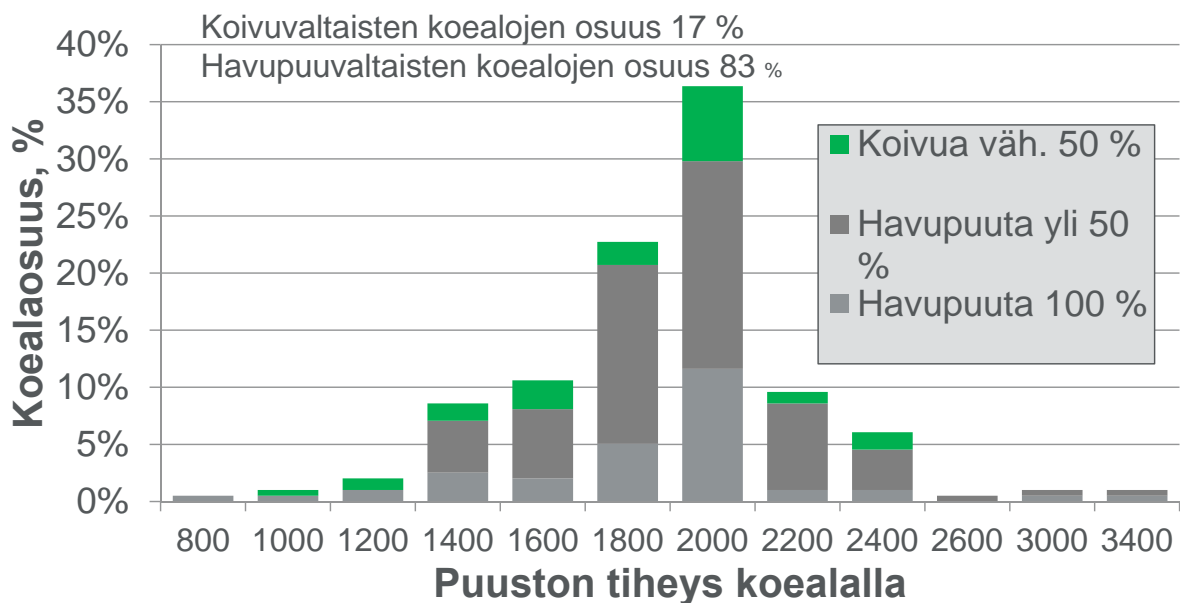
## Varttuneiden taimikoiden puulajisuhteet taimikonhoidon jälkeen (keskipituus n. 4 m)



Omaavonnalla laatua ja tehoa metsänhoitotöihin: alan toimijoiden yhteistyön pilotointi Etelä-Pohjanmaalla ja Pohjois-Savossa  
Taimikonhoidon omaavonta-aineisto / Pohjois-Savo



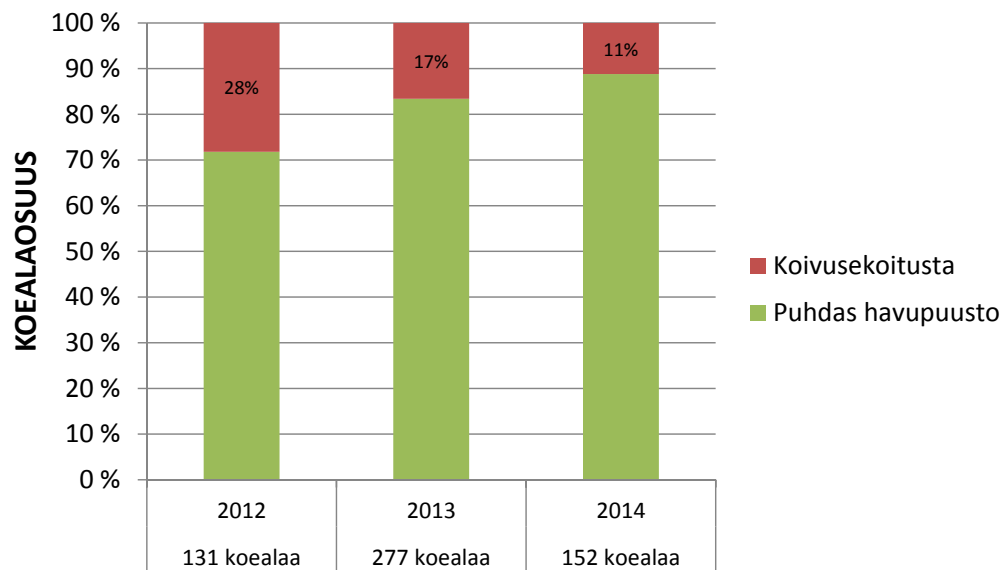
## Koivuvaltaisten koealojen osuus kuusen taimikoissa



Omaavonnalla laatua ja tehoa metsänhoitotöihin: alan toimijoiden yhteistyön pilotointi Etelä-Pohjanmaalla ja Pohjois-Savossa  
Taimikonhoidon omaavonta-aineisto / Pohjois-Savo



## Koealat, joissa 2000/ha tiheys jo saavutettu pelkillä havupuilla, mutta enemmänkin jätetty: Monelleko koealalle jätetty koivua?



**Omavalvonnalla laatua ja tehoa metsänhoitotöihin: alan toimijoiden yhteistyön pilotointi Etelä-Pohjanmaalla ja Pohjois-Savossa**  
Taimikonhoidon omavalvonta-aineisto / Pohjois-Savo



© Luonnonvarakeskus



### Taimikonhoidon jälkeä yksityismetsissä



Kuva: Haataja/Luke



Kuva: Haataja/Luke

© Luonnonvarakeskus





# Päämäärätietoinen taimikonhoito

Siirrytään kasvatettavan puuston pelastamisesta määrätietoiseen ja optimaalisesti ajoitettuun, ennalta ajateltuun taimikonhoidon ohjelmaan.

Kukin taimikonhoito-operaatio takaa kasvatettavalle puustolle hyvät olosuhteet aina seuraavaan toimenpiteeseen saakka.



Kuva: Oksanen/Luke



Kuva: Oksanen/Luke