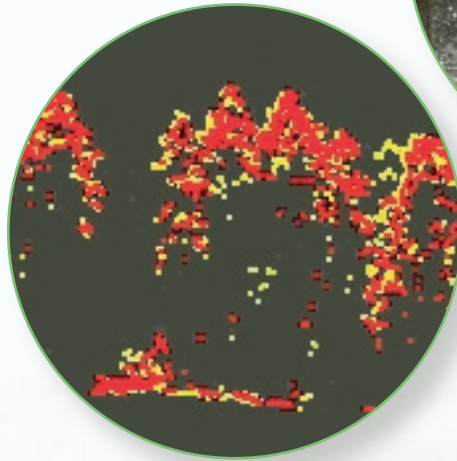


LUONNON MONIMUOTOISUUS JA METSIEN KESTÄVÄ KÄYTTÖ

*Luonnon monimuotoisuus
taloudellisena
mahdollisuutena*



*Ympäristö-
näkökohtien
huomioon ottaminen
puunkorjuun arjessa*



*Biodiversiteetti-
tutkimuksen aiheet
2010-luvulla*

*Monimuotoisuuden
mittaamisen menetelmät*



*Metsätieteen päivä 2010
4.11.2010, Helsinki*

Metsätieteen päivä 2010: Luonnon monimuotoisuus ja metsien kestävä käyttö
Tieteiden talo (Kirkkokatu 6), Helsinki, 4.11.2010

8:15–9:00 Rekisteröityminen ja kahvi, ala-aula

9:00–11:30 Yhteissessio, sali 104

Puheenjohtaja Anssi Niskanen (seuran varapuheenjohtaja), Pohjois-Karjalan metsäkeskus

9:00–9:15 Johtaja Anssi Niskanen, Pohjois-Karjalan metsäkeskus: Tervetuloa vuoden 2010 Metsätieteen päivään

9:15–9:45 Prof. Atte Moilanen, HY, metapopulaatiobiologian tutkimuksen huippuyksikkö: Ekologinen päätösanalyysi Suomen metsien kestävä käytön tukena

9:45–10:15 Prof. Mikko Kurttila, Metla: Metsänomistajien asenteet monimuotoisuuden säilyttämiseen ja metsien käyttöön

10:15–10:45 Aluejohtaja Kirsi-Marja Korhonen, Metsähallitus: Motokuski hoitamassa luontoarvoja, maisemia, poroja ja kulttuuriperintöä – metsien kestävä käyttö puunkorjuun arjessa

10:45–11:15 Ohjelmajohtaja Riitta Hänninen, Metla: Metsien monimuotoisuuden turvaamisen keinot ja yhteiskunnalliset vaikutukset -tutkimusohjelman tulosten esittely

11:15–11:30 Mitä viestejä seminaarista Kansallisen metsäohjelman päivittäjille?

13–16:15 Neljä samanaikaista sessiota (14–14:45 kahvitauko)

Sessio 1, sali 309

Ketä metsäluonnon monimuotoisuus vielä kiinnostaa?

Biodiversiteettitutkimuksen aiheet 2010-luvulla.

Puheenjohtaja Lauri Saaristo, Tapio

13–13:30 Tiina Rajala ym., Metla: Sieniyhteisön lajiston ja monimuotoisuuden muutos puun lahotessa

13:30–14:00 Taina Pennanen, Metla, ym.: Kuusen taimitarhataimien juuristosienien monimuotoisuus ja taimien kasvu istutuksen jälkeen

14:45–15:15 Timo Lehesvirta & Sami Oksa, UPM: Luonnon monimuotoisuuden turvaaminen UPM:n toiminnan kehittämisessä

15:15–15:45 Petri Heinonen, Metsähallitus: LUTU – tarua, totta ja kysymysmerkkejä

15:45–16:15 Antti Otsamo, Metsäteollisuus ry: Monimuotoisuus kiinnostaa metsäalan toimijoita – mitä tietoa tarvitaan käytännön kentillä?

Sessio 2, sali 312

Luonnon monimuotoisuus taloudellisena mahdollisuutena

Puheenjohtaja Mika Rekola, Helsingin yliopisto

13–13:30 Antti Miettinen, MTT Taloustutkimus, ym.: Pellon ja metsän reunoihin perustettujen monimuotoisuusvyöhykkeiden kustannusten vertailua

Kommenttipuheenvuoro: Arto Naskali, Metla

13:30–14:00 Lu-Min Vaario, Metla, ym.: Is the diversity of microbial communities in soil dominated by Tricholoma matsutake in relation to its mushroom formation?

Kommenttipuheenvuoro: Heljä-Sisko Helmisaari, Helsingin yliopisto

14:45–15:15 Ashley Selby ym., Metla: Suojelalueet matkailun kehittämisen perustana

15:15–15:45 Liisa Tyrväinen & Erkki Mäntymaa, Metla: Virkistysympäristön markkinat ja tuotteistaminen luontomatkailussa
Kommenttipuheenvuoro: Airi Matila, Tapio

Sessio 3, sali 404

Monimuotoisuuden mittaamisen menetelmät

Puheenjohtaja Janne Uuttera, UPM-Kymmene Oyj

13–13:30 Topi Tanhuanpää, Helsingin yliopisto: Lahopuumäärän estimointi ja kartoitus harvapuullisen ALS-datan avulla

13:30–14:00 Eveliina Kallio ym., Itä-Suomen yliopisto: Segmentointipohjainen monimuotoisuusindikaattoreiden tulkinta ALS aineistosta

14:45–15:15 Tuula Kantola ym., Helsingin yliopisto: Adaptiivinen ryväotanta pilkkumäntypistäisen aiheuttaman neulaskadon inventoinnissa

15:15–15:45 Antti Reinikainen & Markus Hartman, Metla: Lajiston harvinaisuus metsä- ja suokasvyhteisöjen laadun ja arvon mittana

15:45–16:15 Hannu Saarenmaa, Helsingin yliopisto, ym.: Luonnon monimuotoisuutta kuvaavan tiedon yhteiskäyttö, biodiversiteetti-informatiikka ja makroekologia

Sessio 4, sali 405

Ympäristönäkökohtien huomioon ottaminen puunkorjuun arjessa

Puheenjohtaja Esko Mikkonen, Helsingin yliopisto

13–13:30 Kati Kontinen, Mikkelin ammattikorkeakoulu: Maaperän vahvistamisratkaisut

13:30–14:00 Saana Kataja-aho, Jyväskylän yliopisto, ym.: Kantojen korjuun vaikutukset metsämaaperän hajottajaeliöstöön ja kasvillisuuteen

14:45–15:15 Harri Silvennoinen ym., Metla: Maisemanhoito leimikon suunnittelussa ja puunkorjuussa

15:15–15:45 Arto Kariniemi, Metsäteho Oy: Päästöt ilmaan puunhankintaketjuissa

15:45–16:15 Taru Peltola, SYKE: Luontotieto ja vastuullisen toiminnan tilat metsätalouden arjessa

16:15–18:00 Posterisessio ja iltatilaisuus, sali 504

Ilmoittautuminen viimeistään 29.10.2010 osoitteessa
<http://www.metsatieteellinenseura.fi/> (Ajankohtaista),
sähköpostitse sms@helsinki.fi tai p. 010 211 2144.

Lisätiedot: Riitta Väänänen, sähköposti riitta.vaananen@metla.fi, p. 010 211 2144.



METSÄMIESTEN SÄÄTIÖ
Ihminen ja metsä

METLA