

METSÄKONEYRITTÄJYYDEN UUDET MUODOT

Pekka Mäkinen

SISÄLTÖ

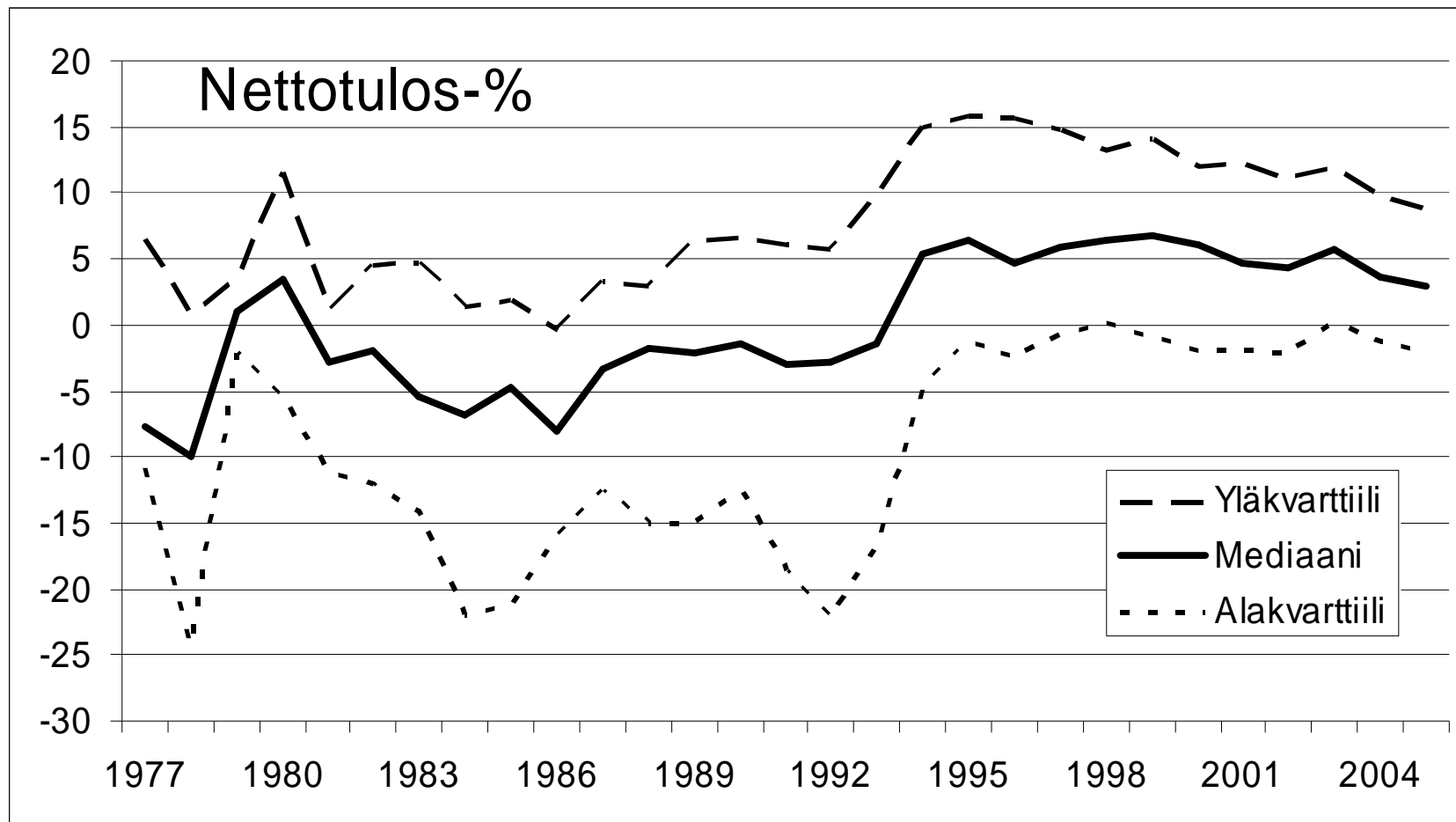
- TEORIA
 - lamasta
 - yrittäjyyden mahdollisuuksien lähteistä ja muodoista
- TODELLISUUS
- UUDET MUODOT, KASVU

Joseph Alois Schumpeter

- 1883-1950
- 1911: Theorie der Wirtschaftlichen Entwicklung
- 1934: Theory of Economic Development

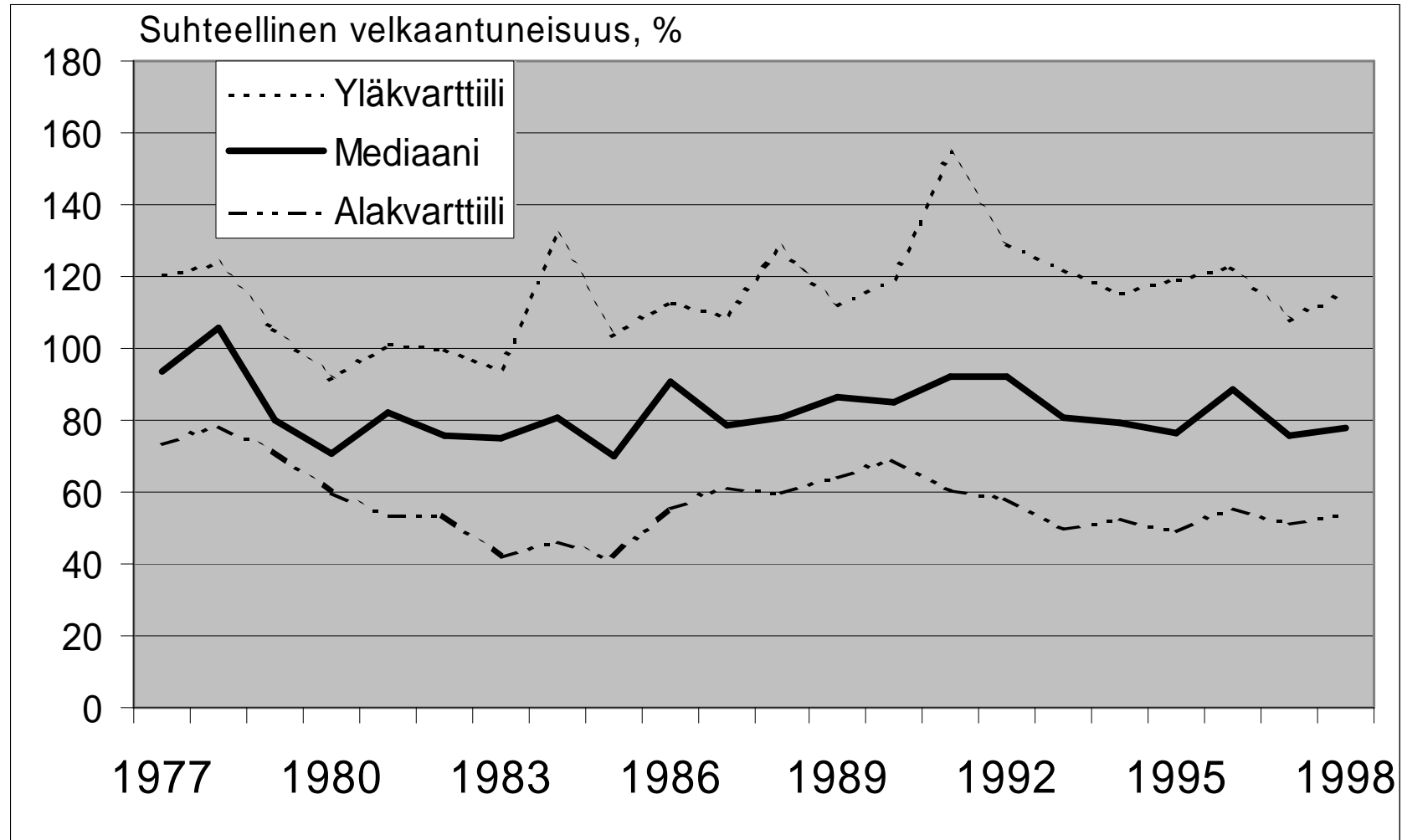
- yrittäjä on talouselämän uudistaja
- yrittäjät etsivät koko ajan uusia tapoja yhdistää resursseja
- paremmat toimintatavat, tuotteet ym. tuhoavat entiset
- 'luovan tuhon' teho korostuu taantumien aikana, työttömyys
- taantumien aikana tuottavuus paranee
- markkinatalousjärjestelmän rakenne on lähes jatkuvien muutosten kourissa
- taloustieteen tasapainotila vs. jatkuva muutos on pysyvää
- julkisen vallan ei pidä suoraan puuttua talouden kehitykseen

Metsäkoneyritysten nettotulos- %: 1977-2006 (Lähde:OKO)



Metsäkoneyritysten velka- %: 1977-1999

(Lähde:OKO)



Mitä tästä seuraa?

- vakavaraiset (=tehokkaat) odottavat ja käyttävät mahdollisuudet
- velkaiset yrittävät selviytyä
 - rahoittajien jousto, valtio, omat rahat
- mikä on oleellista?
 - asiakas: mikä on metsäteollisuuden tuleva rakenne?
 - kalusto, asiakassuhteet, osaaminen, henkilöstö
 - uusien mahdollisuuksien hyödyntäminen

Yrittäjyyden mahdollisuuksien lähteet

- Schumpeteriläisten mahdollisuuksien lähteet:

1. Teknologiset muutokset

2. Poliittiset ja sääntelyn muutokset

3. Sosiaaliset ja demograafiset muutokset

- urbanisaatio

- populaatiodynamiikka: koko, kasvu ja liikkuvuus

- koulutus- (ja tutkimus) järjestelmä

Mahdollisuuksien erilaiset muodot

- uudet tuotteet ja palvelut
- uudet maantieteelliset markkinat
- uudet raaka-aineet
- uudet tuotantomenetelmät
- uudet organisointitavat

Yritysten kasvun mahdollisuudet puunkorjuussa Suomessa

- metsäkuljetuksen koneellistuminen 1960- ja 70-luvuilla
- hakkuun koneellistuminen 1985-2000
- markkinahakkuumäärien lisääntyminen
- metsäosastojen toimintojen 'yksityistäminen'
- markkinaosuuksien kasvattaminen
- energiapuu ja metsänhoitotyöt, ym. (diversifioituminen)

TUTKIMUKSEN TAVOITTEET

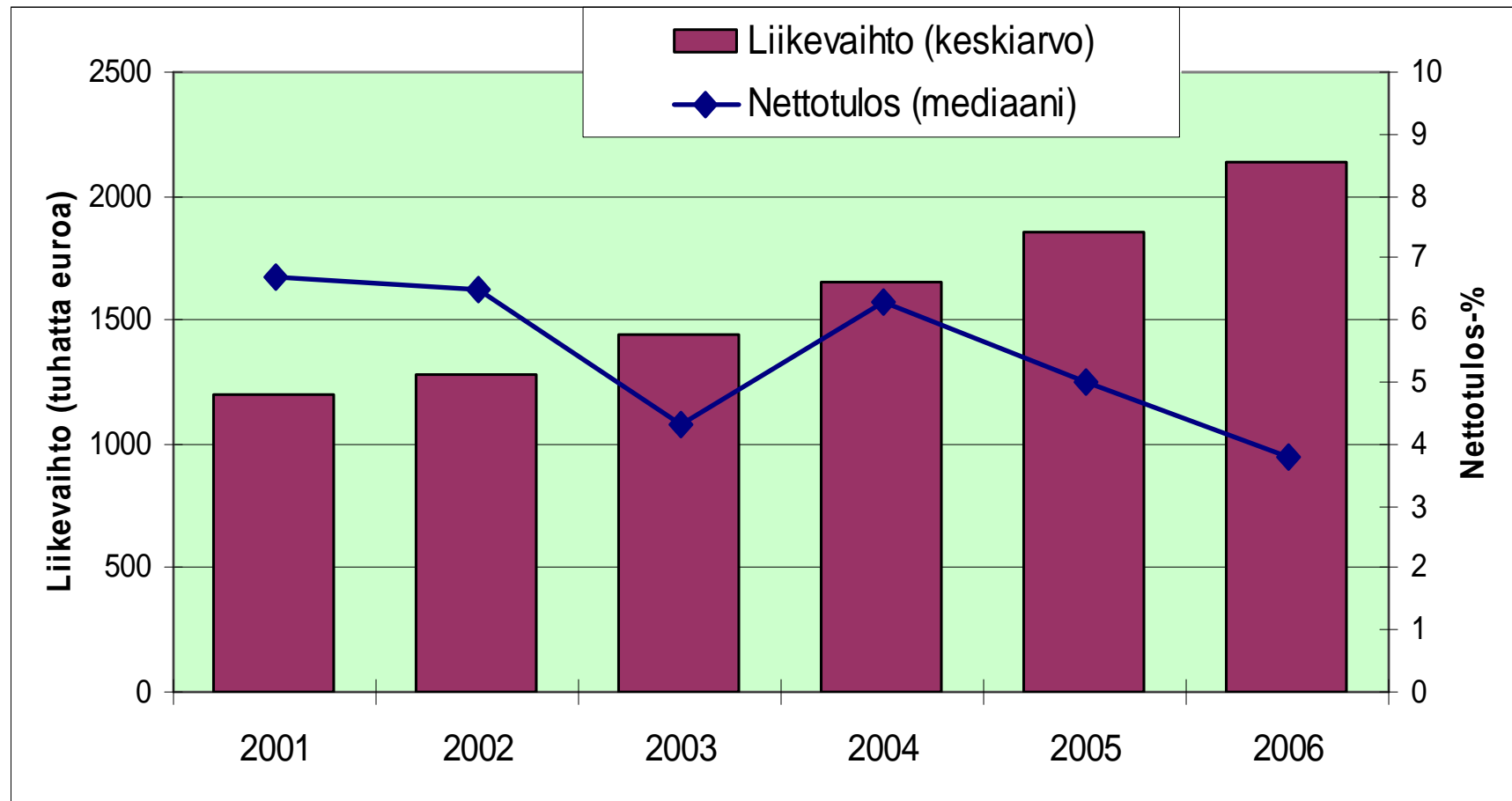
Juho Soirinsuo ja Pekka Mäkinen

- Tutkimuksen tavoitteena on tutkia metsäkone- ja kuljetusyritysten kasvun ilmentymistä ja eri kasvutapojen vaikutusta yritysten kannattavuuteen
- onko uudet liiketoimintamahdollisuudet tuoneet mukanaan kannattavaa kasvua vai onko kasvu perinteisessä toiminnassa ollut parempi valinta?
- omarahoituksen merkitys kasvussa
- johtamisen rooli kannattavassa kasvussa?

Tutkimuskohteet ja materiaali

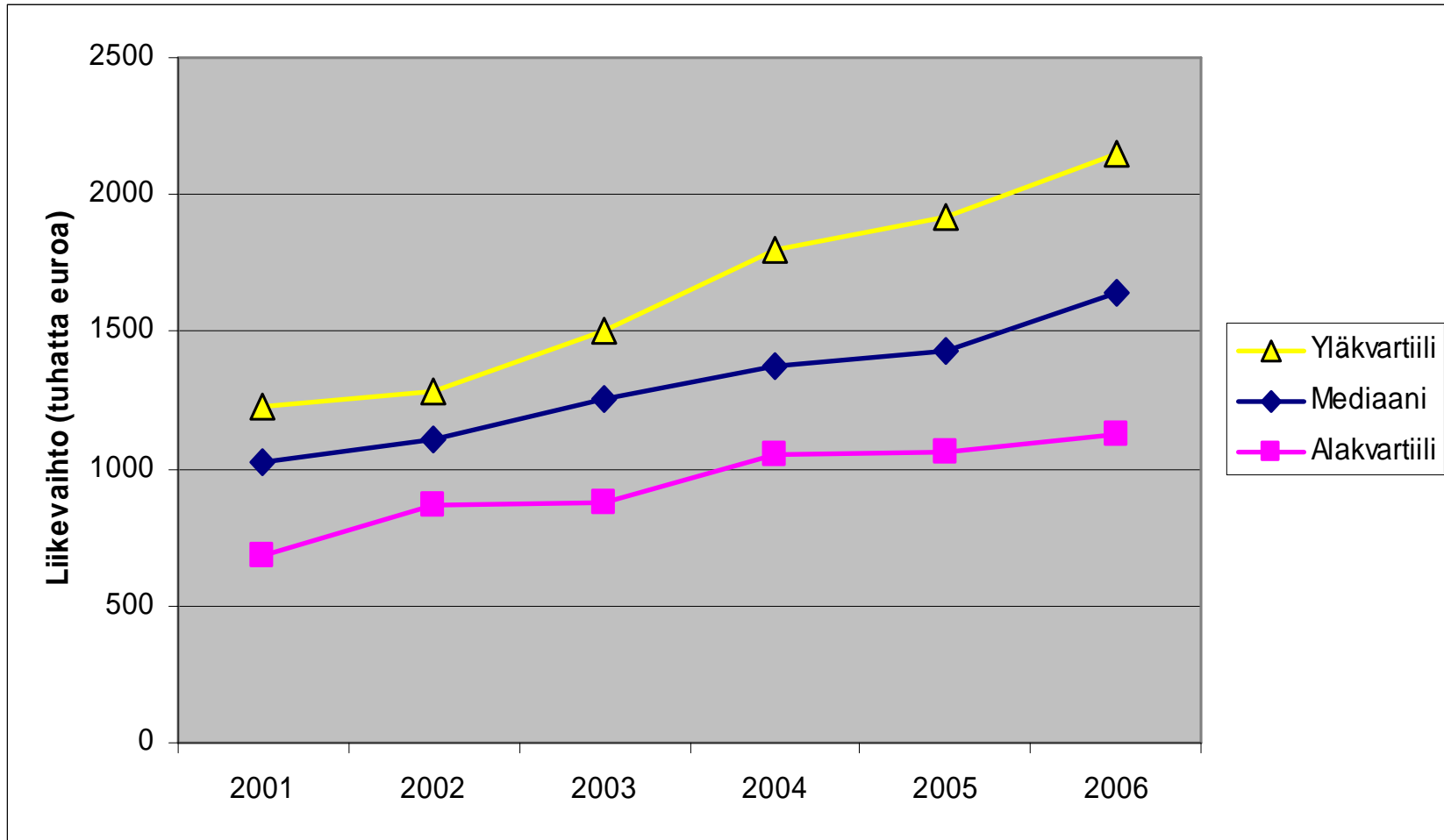
- Tutkimuksessa on mukana 32 puunkorjuuyritystä
- Tutkimuksen yritykset ovat alan suurimpia osakeyhtiöitä, jotka ovat kasvattaneet liikevaihtoaan vuodesta 2001
- Materiaalina tutkimuksen 1. vaiheessa ovat yritysten tilinpäätöstiedot vuosilta 2001 – 2006
- 2. vaiheessa yrityksiä haastatellaan (mm. kasvutavat, johtaminen)
- samantyyppinen tarkastelu myös kuljetusyrityksistä

Liikevaihto ja nettotulos



Liikevaihto +79 % ja nettotulos -43 %

Liikevaihdon hajonta



Muutokset kasvuyrityksissä 2001 - 2006

2006 (muutos-%)	Parhaat (16 kpl)	Keskinkertaiset (7 kpl)	Heikot (9 kpl)	Keskimäärin (32 kpl)
Liikevaihto (t€)	2720 (+85,0)	1602 (+98,0)	1602 (+60,2)	2142 (+78,6)
Nettotulos-%	5,9 (-49,1)	5,4 (+20,0)	-0,1 (-107,7)	4,7 (-34,7)
Omavaraisuusaste	56,6 (-6,3)	32,3 (-33,4)	11,4 (-20,3)	39,0 (-12,9)
Tulorahoitus (t€)	524,0 (+20,2)	378,0 (+54,9)	269,0 (+25,7)	409,0 (+26,2)
Ulkopuoliset palvelut (t€)	382 (+1217,2)	181 (+1408,3)	85 (+203,6)	251 (+904,0)
Reservi (t€)	125,4 (-18,0)	89,6 (+37,0)	-90,2 (-355,5)	56,9 (-33,2)
Henkilöstökulut liikevaihdosta	28,2 % (-16,6)	31,6 % (-8,9)	40,2 % (+4,7)	31,3 % (-10,3)
Poistot liikevaihdosta	12,2 % (-31,1)	18,2 % (-14,6)	16,5 % (-8,3)	14,1 % (-23,0)
Korkokulut liikevaihdosta	0,3 % (-39,6)	1,25 % (-51,9)	2,4 % (-25,9)	0,9 % (-28,8)

Tulokset

- Ulkopuolisten palveluiden käyttö kasvanut
- Parhaat yritykset lisänneet ulkopuolisten palveluiden ostoja: 2 % -> 14 % liikevaihdosta
- Suuret yritykset ovat keskimäärin kannattavampia
- Kasvu korostaa vallitsevaa taloudellista tilannetta
 - taustalla johtamisosaamista ja oikeita strategisia valintoja

Johtopäätökset

- Onko kannattava kasvu mahdollista puunkorjuussa?
- Mitä se on edellyttänyt yritykseltä?
- hyvää taloudellista asemaa
 - kasvulla ei korjata velkaisuutta ja huonoa kannattavuutta
- yrityksen kasvaessa johtamisen tärkeys korostuu
 - (esim. mikä osa ulkoistetaan?, lähtötilanteeseen johtaminen)

Uudet muodot

- täyden palvelun taloja omalla markkina-alueellaan - alueyrittäisyys
- alueellinen valta kasvaa
- useampi asiakas
- alihankinta lisääntyy
- työvoiman puute voi olla este kasvulle